

Gipskartonplatten



Gipskarton-, Gipsfaser- und Gips-Wandbauplatten

13 Konstruktion: Wandbekleidungen und Vorsatzschalen

Gipskartonplatten

■ Wandbekleidung

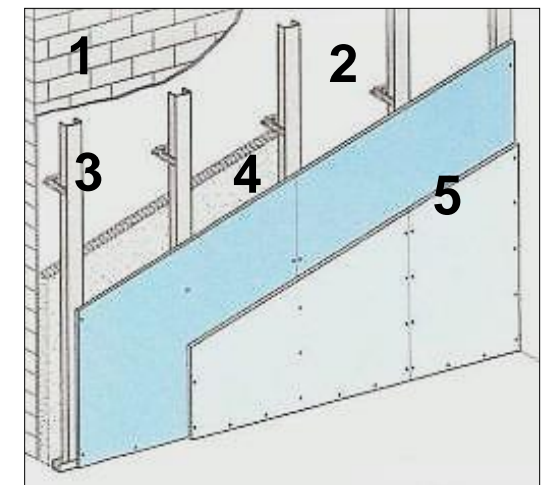
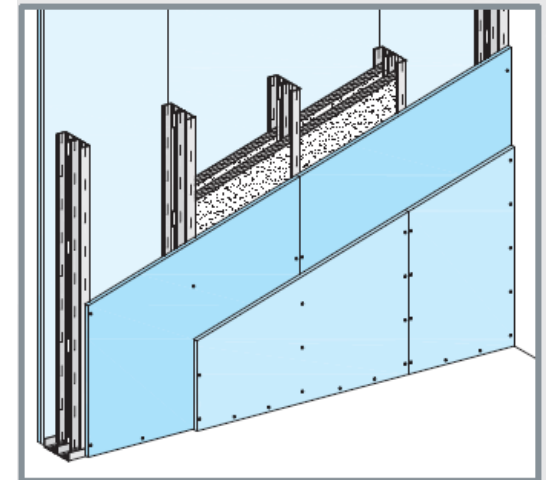
als Trockenputz oder aufgeklebte Verbundplatten

■ Vorsatzschalen

freistehend oder an der Rückwand befestigt und raumseitig beplankt. Einsatz auch als Vorwandinstallation im Sanitärbereich

■ Schachtwände

einseitig beplankte Wände die einen Schacht begrenzen. meist mit Brandschutzanforderungen. Doppelprofile verbessern die Stabilität



1 Rohwand, 2 Untergrund, 3 Ständerwerk 4 Dämmung, 5 Beplankung

13 Konstruktion: Unterdecken und Deckenbekleidungen

Gipskartonplatten

■ Deckenbekleidung

Verbesserung der Optik und Bauphysik (Schall, Akustik, Feuer)

■ Unterdecken

mit planmäßigem Hohlraum

(für Medien, Beleuchtung, Belüftung, Klimatisierung)

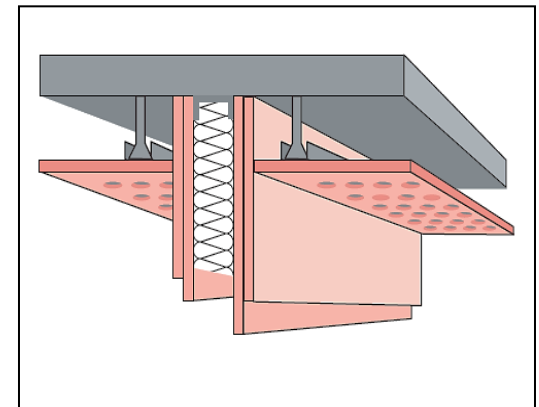
■ Akustikdecken, Gestaltung der Raumakustik

(Gelochte, geschlitzte Platten, zusätzliche Akustikauflagen)

■ Freitragende Decken

sind Decken, die von Wand zu Wand frei gespannt sind.

(einfache Befestigung, Schallentkoppelung, Brandschutz)



13 Konstruktion: Trockenunterboden Gipskartonplatten

■ Fertigteilestrich aus Gipsplatten

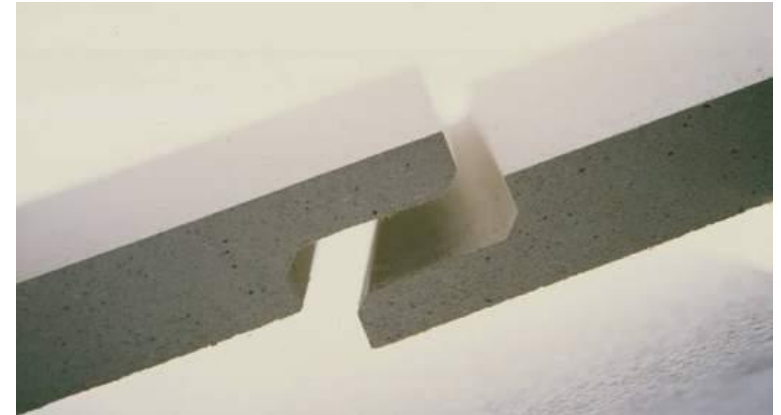
Aus Gipsfaser- oder Gipskartonplatten in einer oder mehreren Lagen.

■ schwimmender Estrich

Anforderungen an die Dämmschicht (hohe Steifigkeit)

■ Estrich auf Fußbodenheizung

spezielle Systeme für Trockenunterböden



13 Konstruktion: Bekleidungen für Stützen und Träger

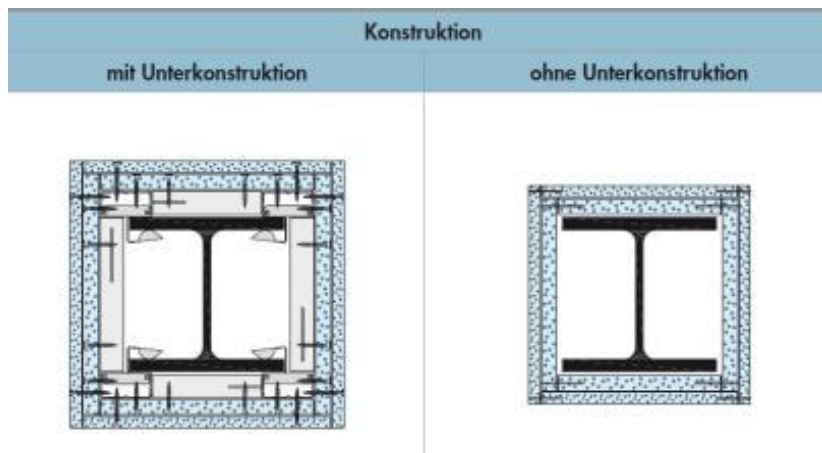
Gipskartonplatten

■ Spezialbrandschutz mit A1 Platten

A1 = nichtbrennbar ohne brennbare Bestandteile

■ Bekleidung mit oder ohne Unterkonstruktion

Brandschutz-Bekleidungen werden häufig ohne Unterkonstruktion verarbeitet.



13 Konstruktion: Dachgeschossausbau

Gipskartonplatten

■ Variabler Einsatz

als Trennwand, Drempe, Deckenbekleidung
Integration von Regal bzw. Schranksystemen



13 Konstruktion: in Feuchträumen

Gipskartonplatten

- **Imprägnierte Gipskartonplatten**
für Bäder und Feuchträume im häuslichen Bereich
- **Zementgebundene Bauplatten**
für Bäder und Feuchträume im öffentlichen Bereich
- **Korrosionsschutz der Unterkonstruktion**
zusätzlicher Korrosionsschutz
- **Vielfältige Beläge möglich**
(z. B. Farbe, Keramik, Dekorputz)
- **Abdichtungssysteme**
im Spritzwasserbereich



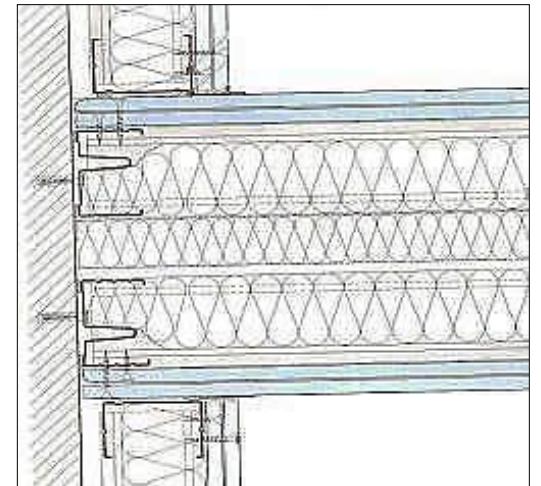
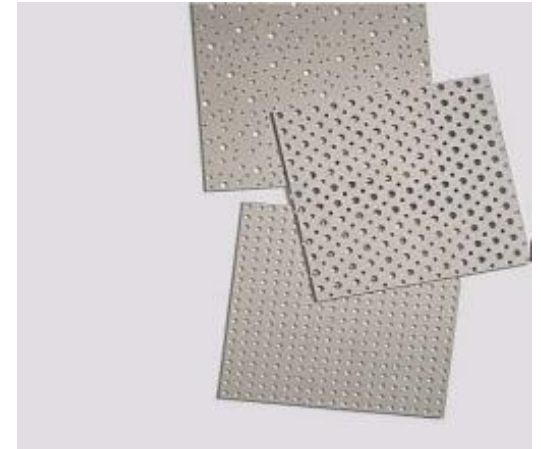
13 Konstruktion: Anwendung Schallschutz Gipskartonplatten

■ Biegeweiche Schalen

gegen Luft- und Trittschall, Schallreflexion

■ Schallschutzwerte

bis 70 dB möglich



13 Verarbeiten - Spezialitäten

Gipskartonplatten

■ Falten

Formteil-Elemente mit werkseitig vorgefertigter V-Fräsung.



■ Biegen

Formteil-Elemente mit werkseitig gebogenen Profilen.



■ Kuppeln und Deckenschwalben

Formteil-Elemente mit werkseitig gebogenen Profilen.

